

ほけんだより 10月

2021年10月あおやぎ保育園

夏の暑さもおさまり、秋らしくなってきました。さわやかに吹く風が秋の深まりを知らせてくれます。季節の変わり目で体調を崩しやすい時期でもあるので、手洗い・うがいや衣服の調節などをして、かぜを予防しましょう。

10月10日は 目の愛護デー



子どもの目は毎日発達していて、両目の視力機能は6歳頃にほぼ完成すると言われています。その後に視力が低下するのは、幼い頃の姿勢や体の動かし方が関係しているそうです。自然の中で十分に遊ばせ、外の景色をたくさん見せることでお子さまの視力を育てていきましょう。



こんな見方は危険信号！

- テレビや絵本に近付いて見る
- 明るい戸外でまぶしがかる
- 目を細めて見る
- 上目遣いに物を見る
- 目つきが悪い、目が寄っている
- 見る時に首を曲げたり、頭を傾けたりする

このような症状が見られると斜視や弱視の可能性が考えられます。子どもは視力が悪いことを自覚できないため、上記のような症状がないか普段から気にかけて見るようにしてください。

かぜをひいてしまった時には？

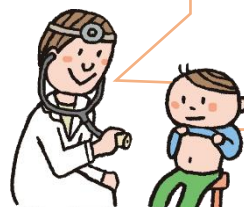
かぜの場合、鼻水やくしゃみ、のどの痛み、咳などが主な症状ですが、発熱や頭痛などともなうこともあります。軽くすむ場合もありますが、悪化すると中耳炎や気管支炎などを起こすこともあります。

体調が悪い場合には、登園を見合わせて休息をとるようお願いいたします。

<内科健診のお知らせ>

10/6(水) 幼児クラス
10/13(水) 0~2歳クラス

健診日は、なるべくお休みしないようご協力お願いいたします。



<インフルエンザワクチン接種について>

インフルエンザが流行する季節が近づいています。ワクチンにはウイルスの感染を完全に抑えることはできませんが発病や重症化するリスクを抑えるためにも効果的とされています。保育園は集団生活を行っている場所です。抵抗力の弱いお子さまがインフルエンザに感染しないためにも予防接種をご検討ください。